

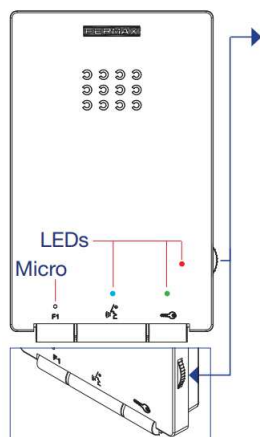
iLOFT



UŽIVATELSKÝ NÁVOD

FERMAX

OVLÁDACÍ PRVKY



Nastavení úrovně hlasitosti vyzvánění i audio komunikace. Úplné ztišení je signalizováno rozsvícením červené světelné diody.

0

Aktivace zámku / volání recepce. V době od zazvonění do ukončení hovoru lze aktivovat zámek dveří stiskem tlačítka se symbolem klíče. Stiskem tlačítka mimo uvedenou dobu je voláno na recepci, je-li součástí systému domovní komunikace.

F1

Aktivace externího zařízení je-li instalováno. Tlačítko pro přídavnou funkci.

Přijetí / ukončení hovoru. Stiskem (a uvolněním) po zazvonění se propojí komunikace mezi vstupním tablem a domovním telefonem („hands-free“ režim je přednastaven). Pro přijetí hovoru je nastaven neměnný čas 30 sekund. Hovor se ukončí opětovným stiskem tlačítka nebo automaticky po 90 sekundách. Stiskem tlačítka bez zazvonění od vstupního panelu se domovní telefon automaticky připojí ke vstupnímu panelu s adresou 0, je-li v objektu instalováno více vstupních panelů. Současná komunikace z jiného vstupního panelu v průběhu probíhající komunikace je signalizována červenou světelnou diodou. Mezi hovory je možné se přepínat nebo po ukončení prvního hovoru se automaticky propojí komunikace mezi domovním telefonem a čekajícím vstupním panelem.

Světelná dioda	Nepřiřazena adresa	V provozu	"Hands-free" audio	Ukončení simplexního režimu	Nastavení simplexního režimu	Vypnuté zvonění
Červená						
Modrá						

Význam:

svítí trvale



bliká rychle

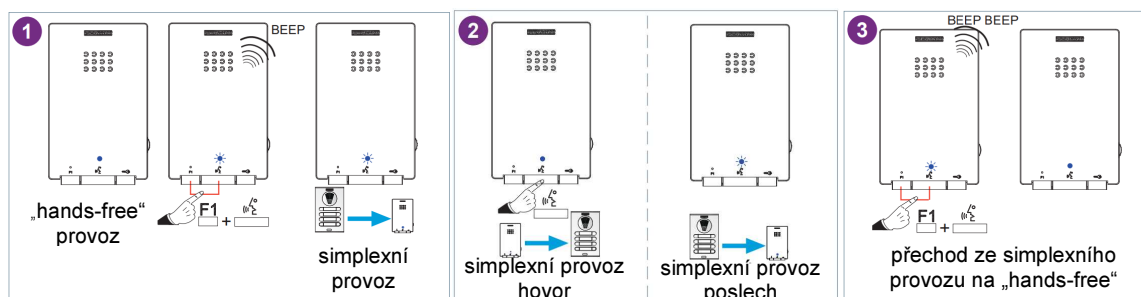


bliká pomalu



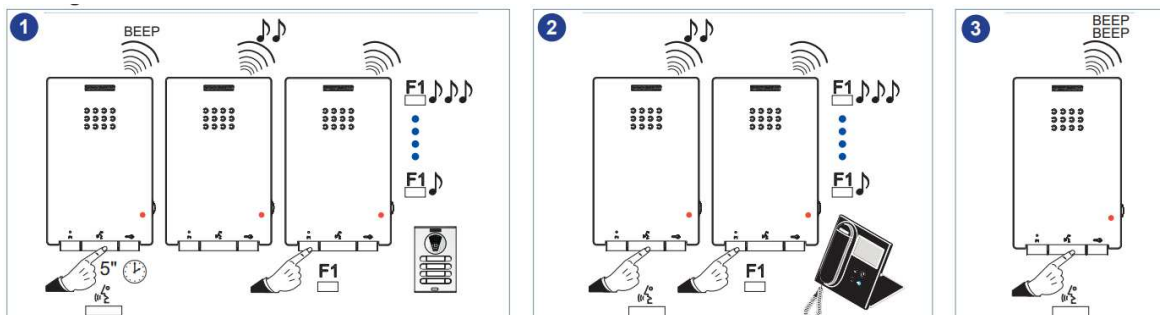
SIMPLEXNÍ A DUPLEXNÍ („HANDS-FREE“) REŽIM

Přepnutí mezi režimy se provádí dvojitiskem tlačítka se symbolem F1 a současně se symbolem hovoru. Simplexní režim je obdobou provozu vysílačky – při uvolněním tlačítka hovoru se poslouchá, při stisknutí tlačítka hovoru se hovoří.



VÝBĚR VYZVÁNĚCÍHO TÓNU

Do pípnutí (přibližně 5 sekund) se přidrží tlačítko pro hovor. Stiskem tlačítka se symbolem F1 se přepne vyzváněcí tón (melodie) pro volání ze vstupního panelu. Výběr tlačítkem F1 se provádí dokola z 5 různých tónů. Druhým krátkým stiskem tlačítka pro hovor lze stejným způsobem vybrat tón pro volání z recepce. Třetím stiskem tlačítka pro hovor se nastavení ukončí (akustické potvrzení).



FERMAX
SERVIS CZ

AVEDES Servis, s.r.o.

info@avedes.cz

www.avedes.cz

Volný překlad originál manuálu: USER'S QUICK GUIDE: DUOX ILOFT TELEPHONE